



UNIVERSIDAD DE LAS PALMAS DE GRAN CANARIA  
Facultad de Ciencias de la Salud



# EXPERTO UNIVERSITARIO EN

## FISIOTERAPIA INVASIVA

Programa Docente  
Curso 2019-2020

IV EDICIÓN





# CONTENIDO

- 01 Descripción del Curso
- 02 Asignaturas y Profesorado
- 03 Calendario
- 04 Preinscripción y Matrícula
- 05 Contacto

# DESCRIPCIÓN



Curso de Experto Universitario organizado por la Universidad de Las Palmas de Gran Canaria ( ULPGC) con 30 créditos ECTS. Se desarrolla bajo el aval del Colegio Oficial de Fisioterapeutas de Canaria (COFC).

El objetivo principal del curso es formar Fisioterapeutas expertos en el tratamiento del dolor y la disfunción del aparato locomotor mediante las técnicas invasivas disponibles en la actualidad.

# LUGAR DE CELEBRACIÓN



Facultad de ciencias de la salud de la Universidad de las Palmas de Gran Canaria  
Paseo Blas Cabrera Felipe, s/n, 35016 Las Palmas de Gran Canaria, Las Palmas.

# ADMISIÓN



Diplomados y Graduados en Fisioterapia en situación de colegiación.

Nº PLAZAS: 24 por edición.





# FUNDAMENTOS FISIOPATOLÓGICOS DEL DOLOR Y DE LA DISFUNCIÓN

PROFESOR

**ADAY INFANTE GUEDES**

HORAS/ CRÉDITOS

**15 HORAS/ 3 ECTS**



# EVALUACIÓN ECOGRÁFICA (ECO)

PROFESOR

**ESTELA MARTÍN CASTILLO**

HORAS/CRÉDITOS

**60 HORAS/ 4.5 ECTS**



# PROCEDIMIENTOS INVASIVOS EN PATOLOGÍA TENDINOSA (PT)

PROFESOR

**JAVIER GUERRA ARMAS**

HORAS/CRÉDITOS

**45 HORAS/ 4.5 ECTS**





## PUNCIÓN SECA I Y II (PS)

PROFESOR

**ALBERTO SALAS VÁZQUEZ**

HORAS/CRÉDITOS

**70 HORAS/ 9 ECTS**



## CONTROL MOTOR POSTINVASIVO(CM)

PROFESOR

**ANIBAL BÁEZ SUÁREZ**

HORAS/CRÉDITOS

**15 HORAS/ 3 ECTS**



## FUNDAMENTOS ÉTICOS Y LEGALES DE LA FISIOTERAPIA INVASIVA (FE)

HORAS/CRÉDITOS

**10 HORAS/ 3 ECTS**





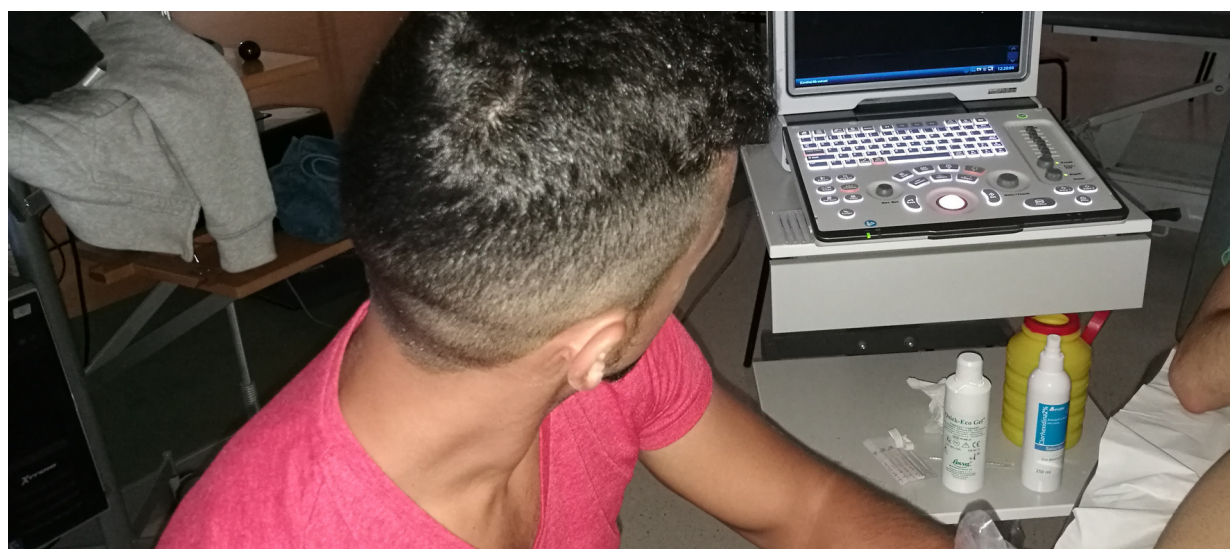
# INTRODUCCIÓN AL RAZONAMIENTO CLÍNICO EN FISIOTERAPIA INVASIVA (RZ)

PROFESOR

**ADAY INFANTE GUEDES**

HORAS/CRÉDITOS

**10 HORAS/ 3 ECTS**





# ADAY INFANTE GUEDES

Fisioterapeuta  
Máster oficial en Actividad  
Física y Salud por la UNIA  
Especialista en Terapia  
Manual por la Universidad  
de Castilla-La Mancha  
(UCLM)



# ESTELA MARTÍN CASTILLO

Licenciada en Medicina.  
Especialista en Medicina Física y  
Rehabilitación. Doctora  
en medicina por la Universidad de  
las Palmas de Gran Canaria  
(ULPGC)





# JAVIER GUERRA ARMAS

Fisioterapeuta  
Máster Universitario en  
Fisioterapia y Evidencia  
Científica por la UIC  
Profesor de Grado de la  
(ULPGC)



# ALBERTO SALAS VÁZQUEZ

Fisioterapeuta  
Especialista en Fisioterapia  
Conservadora e Invasiva del  
Síndrome de Dolor Miofascial por  
la Universidad de Castilla-La  
Mancha (UCLM)





# DANIEL DAVID ÁLAMO ARCE

Fisioterapeuta  
Máster oficial en Gestión  
Sanitaria por la UDIMA  
Coordinador y profesor del  
Grado en Fisioterapia de la  
ULPGC



# ANÍBAL BÁEZ SUÁREZ

Fisioterapeuta  
Doctor en Fisioterapia por la  
ULPGC  
Máster oficial en Gestión  
Sanitaria por la UDIMA  
Experto Universitario en  
Fisioterapia Invasiva por la  
ULPGC  
Profesor del Grado en  
Fisioterapia de la ULPGC



# CALENDARIO - E U F I SEMINARIOS

INICIO CURSO

27-28 SEPT 19

SEMINARIO 1

26-27 OCT 19

SEMINARIO 2

09-10 NOV 19

SEMINARIO 3

23-24 NOV 19

SEMINARIO 4

14-15 DIC 19

SEMINARIO 5

11-12 ENE 20

SEMINARIO 6

25-26 ENE 20

SEMINARIO 7

15-16 FEB 20

SEMINARIO 8

29 FEB-01MAR 20

SEMINARIO 9

14-15 MAR 20

SEMINARIO 10

18-19 ABR 20

SEMINARIO 11

02-03 MAY 20

SEMINARIO 12

23-24 MAY 20

SEMINARIO 13

06-07 JUN 20

SEMINARIO 14

FIN CURSO

20-21 JUN 20

SEMINARIO 15



# CALENDARIO - E U F

## M A T E R I A S

INICIO CURSO

SEMINARIO 1

FUNDAMENTOS

SEMINARIO 2

ECO + PS

SEMINARIO 3

TD+ECO+PS

SEMINARIO 4

ECO+ RZ+ TD

SEMINARIO 5

ECO+TD

SEMINARIO 6

PS+ CM

SEMINARIO 7

ECO+ PS

SEMINARIO 8

TD+ECO+PS

SEMINARIO 9

ECO+PS+TD

SEMINARIO 10

PS+CM

SEMINARIO 12

PS

SEMINARIO 11

RZ+ECO+PS

SEMINARIO 13

TD+ECO+PS

SEMINARIO 14

ECO+TD

FIN CURSO

SEMINARIO 15

RZ+TD+CM

# CALENDARIO Y HORARIO



## HORARIO

**SÁBADOS: 09.00 A  
20.00**

**DOMINGOS: 09.00 A  
15.00**

# PREINSCRIPCIÓN Y MATRICULACIÓN



PERIODO DE PREINSCRIPCIÓN Y  
MATRICULACIÓN:

**Preinscripción:** ABIERTA desde 29/07/19.

**Matriculación:** del 2 al 06/09/19.

Asignación de plaza por riguroso orden de  
preinscripción y matriculación.

**PRECIO: 2280€:**

300€ Reserva de plaza.

IBAN: ES7720387188826000415413

1980€ Docencia ( pago único / 6 plazos).



## CONTACTO



info@fisiopostgrado.es

directoracademico@fisiopostgrado.es

directoroperaciones@fisiopostgrado.es

DIRECTOR ACADÉMICO

**DANIEL DAVID ÁLAMO ARCE**

DIRECTOR OPERATIVO

**ALBERTO SALAS VÁZQUEZ**

*+info en:*

**FACEBOOK: FISIOPOSTGRADO**

**[www.fisiopostgrado.es](http://www.fisiopostgrado.es)**





# COLABORAN:



**mindray**



**INDIBA®**  
ACTIV THERAPY  
MEDICAL PROIONIC SYSTEM



  
**AGUPUNT**  
acupuntura - fisioterapia | acupuncture - physiotherapy

